

Exposiciones en Madrid. Arte, Pintura, Fotografía, Rutas, Museos, Cultura, Turismo...

Exposiciones de Madrid. Actualizado diariamente. Todo lo relacionado con el arte, novedades, cultura, dibujo, música, cine e Historia. Museos, salas de exposiciones, turismo y mucho más.

[Página principal](#)
[Contacto](#)
[El Autor](#)

VIERNES 25 DE FEBRERO DE 2011

Caminos de Hierro, premios del 25º concurso fotográfico.



La Fundación de los **Ferrocarriles Españoles** entregará esta tarde los **premios** correspondientes a la 25ª edición del **concurso fotográfico "Caminos de Hierro"**, un certamen pionero en su valoración artística de la fotografía y convocado anualmente desde 1986.

Premiados

"Berlin Krefeld Hbf" es la imagen ganadora del Primer Premio, dotado con 6.000 euros. Su autor, Antonio Manzano, nació en Valladolid en 1949 en el seno de una familia de fotógrafos y ha complementado su trabajo en Santander como cámara de TVE con la fotografía, realizando numerosas exposiciones individuales y colectivas en España y en otros países. Ha obtenido premios en numerosos concursos y ha sido finalista en ediciones anteriores de "Caminos de Hierro".

Colecciones de Arte:

Un paso más en la difusión del arte y la cultura. Fundación Telefónica.

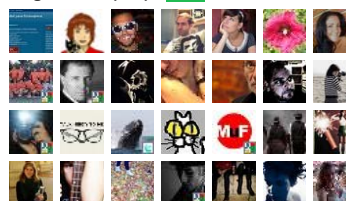
Anuncios Google

SEGUIDORES

Seguir

Google Friend Connect

Seguidores (379) [Más >](#)



¿Ya eres miembro? [Acceder](#)

Anuncios Google

Concursos - Licitaciones

Recíbalos en su e-mail a diario Prueba gratuita durante 10 días
www.infonalla.com

Cursos de Fotografía

35 años impartiendo cursos Bolsa de Trabajo
www.cev.com

E.s.f. Flash

Escuela Superior d Fotografía Flash cursos foto profesional y más...
www.escuelaflash.com

Spa desde 9€, cena 5,95€

Hoy te ofrecemos planes exclusivos No los dejes escapar. Regístrate ya
Letsbonus.com

Noticias de Madrid España

Actualidad, internet, servicios callejero, el tiempo, tráfico
Madridpress.com

LUGARES CURIOSOS DE MADRID

- [Círculo de Bellas Artes](#)
- [Templo de Debod](#)
- [Mercado de San Miguel](#)



"Berlin Krefeld Hbf", Antonio Manzano.

El segundo premio, de 3.000 euros, ha recaído en la fotografía "AVE", obra de Lola Guerrero, fotógrafa cordobesa afincada desde hace cinco años en Madrid. Licenciada en Comunicación por la universidad de Málaga, es además máster en fotografía y pianista. Ha participado en exposiciones individuales y colectivas en España, Inglaterra y Portugal y ha recibido diferentes galardones entre los que destacan Málagaarea, Festimage (Portugal), Arte y Creación Joven, Descubrimientos PHE10.



"AVE", Lola Guerrero.

El Premio Autor Joven, con una dotación de 1.800 euros, ha correspondido a la obra "Próxima parada" de Íñigo Montoya Alzola. Nacido en 1988 en Vitoria, es técnico superior de imagen y máster de fotografía. Ha realizado diversos reportajes para agencias de publicidad y estudios fotográficos, exposiciones y concursos de fotografía siendo galardonado en varias ocasiones.



"Próxima parada", Íñigo Montoya Alzola

Los autores que han recibido un Accésit son: Jorge Alonso (Cuba), Cristina Bezanilla (Cantabria), José Carmona (Córdoba), José Luis Esteban (Madrid), Antonio Gutiérrez Pereira (Pontevedra), Oriol Jolonch (Barcelona), Isabel Munuera (Madrid), Emilio Muñoz Blanco (País Vasco), Xavier Sivecas (Barcelona) y Rodrigo Rodríguez Ferrándiz (Alicante).

Exposición itinerante

La exposición del 25º concurso "Caminos de Hierro" que se inaugura esta tarde está formada por una selección de 64 autores, que con 60 fotografías individuales y 11 series muestran su visión artística y creativa del mundo ferroviario.

La muestra con las obras premiadas y seleccionadas, después de su presentación en Madrid, viajará desde el mes de marzo hasta enero de 2012. Su primer destino es Sonimagfoto&Multimedia 2011, uno de los mayores espacios de exposición de la fotografía contemporánea, en Barcelona, y posteriormente visitará las estaciones de ferrocarril de Málaga, Córdoba, Cáceres, Palencia, Pontevedra, Oviedo, Bilbao, Santander, Burgos, Zaragoza, Valencia, Cartagena, Albacete y Madrid.

Este recorrido se hace en colaboración con Adif (Administrador de Infraestructuras

- El Pasadizo de San Ginés
- El Edificio Metropolis
- El Monasterio de las Descalzas Reales
- El Palacio de Linares
- La Plaza de la Paja y la Capilla del Obispo.
- Palacio Fernan Nuñez
- Murallas de Madrid

CREDECIAL FACEBOOK

Exposiciones En Madrid Web



Crea tu insignia

BUSCADOR

MUSEOS Y SALAS DE EXPOSICIONES

- Circulo de Bellas Artes
- Museo Lazaro Galdiano
- Museo Cerralbo
- Museo Thyssen - Bornemisza
- Museo Reina Sofia
- Museo del Prado
- Museo del Ferrocarril
- Museo de Historia de Madrid
- Museo Sorolla
- Real Academia de Bellas Artes de San Fernando
- Museo del Traje
- Fundación Canal
- Fundación Carlos de Amberes
- Fundación Juan March
- Fundación Mapfre
- Fundación Telefónica
- La Casa Encendida

MAPAS DE MADRID

- Mapa de Galerías de Madrid



Junto a Valle-Inclán en el Paseo de Recoletos

MIS FOTOGRAFÍAS




Ferrovias). Adif ha fijado seis compromisos para dar respuesta a los desafíos que plantean la sociedad y el medio ambiente en materia de responsabilidad social. Uno de estos objetivos es hacer de las infraestructuras e instalaciones ferroviarias un espacio cada vez de mayor valor para la ciudadanía, generador de bienestar y progreso, así como solidario con los que más lo necesitan, de acuerdo con el Plan Empresa Ciudadana de Adif.

En este sentido, una de las líneas de actuación de Adif consiste en potenciar las estaciones como espacios de encuentro, cultura y difusión de valores accesibles a todos los ciudadanos. Con este fin nace el Programa Estación Abierta Adif, en el que se enmarca esta iniciativa, y en el que se incluyen actividades de interés social y utilidad pública, como exposiciones, conciertos y campañas de difusión y sensibilización de valores.

Se ha estimado que esta exposición podrá ser visitada por más de cinco millones de personas durante su recorrido por las estaciones.

La **exposición del 25º concurso "Caminos de Hierro"** estará abierta al público en el **Palacio Fernán Núñez** (calle Santa Isabel 44, Madrid) desde el 25 de febrero hasta el 16 de marzo y se podrá visitar de forma gratuita. El horario de apertura es de lunes a sábado de 11 a 20 horas y domingos de 10 a 15 horas.

Publicado por Luis Zueco en 03:03 

Etiquetas: [caminos de hierro](#), [premiados](#)

0 comentarios:

[Publicar un comentario en la entrada](#)

[Aprende Fotografía](#)
Cursos en el centro de Madrid ¡Reserva tu plaza!

Anuncios Google

[Entrada más reciente](#)

[Página principal](#)

[Entrada antigua](#)

Suscribirse a: [Enviar comentarios \(Atom\)](#)

Mira todas mis obras en <http://luis-zueco.artelista.com>

ANUNCIE SU
EXPOSICIÓN
O GALERIA
AQUÍ

exposicionesenmadrid@gmail.com

CONTACTO

Si quiere contactar conmigo;
exposicionesenmadrid@gmail.com



Estatua de Velázquez a la entrada del Museo del Prado.




Plaza Mayor

ENLACES

- [Caminando por Madrid](#)
- [Arte de Madrid](#)
- [The It Things](#)
- [23 Pandoras](#)
- [El Beso](#)
- [FotoMadrid](#)
- [Tierra de Fuego](#)
- [Hoteles Madrid](#)
- [Novelas Historicas](#)
- [Fotografías de Luis Zueco](#)
- [Batalla de Lepanto](#)
- [Calles de Madrid](#)
- [más que modernas, contemporáneas](#)
- [Chica de rojo sobre fondo gris](#)
- [El Madrid medieval](#)
- [Blog de Nando Garcia](#)
- [...SoBrE eLaMoR yOtRaS CaLaMiDaDeS](#)
- [Pubs de Madrid](#)
- [Todo Madrid](#)
- [Foto diaria de Madrid](#)
- [Exposiciones en Zaragoza.](#)
- [No Cuentos](#)
- [Lucie Geffré](#)
- [Castillos de España](#)
- [Madrid me mata](#)
- [Castillos de Aragón](#)
- [Sobre Arte](#)

SUSCRIBIRSE A ESTE BLOG

 Entradas 

 Comentarios 